

火災	13件
救急	3,527件
救助	80件

# 消防あさくさ

## 秋の火災予防運動 11月9日(火)~11月15日(月)

緊急時にも役に立つ

# 東京消防庁公式アプリ



コンテンツ  
いっぱい♪

救急サポート



Search

FAQ

消防マップ



緊急連絡

ミニゲーム



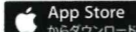
スタンプラリー

消防イベント情報

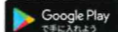
ダウンロードはこちらから



iOS版



アンドロイド版



## わがまち浅草の防災自慢!

このコーナーでは、町会・自治会の防火防災の取り組みをご紹介します。

今回は、「蔵前三・四丁目会」です。



安全・安心なまちづくりを目指し、「蔵前三・四丁目町会」が防火防災訓練を実施しました。コロナ禍における訓練のため、感染防止対策に配慮し、初期消火訓練、AEDによる応急救護訓練、車椅子の取り扱いと搬送要領を学ぶなど、地域防災力の向上を図るため、熱心に訓練を行いました。

病院へ行く? 救急車を呼ぶ? 迷ったら...

電話でも! ネットでも!

# #7119

東京消防庁 東京都医師会 東京都福祉保健局



電話で相談

#7119 電話

東京消防庁救急相談センター



ネットでガイド

#7119 検索

東京版救急受診ガイド

問合せ先

浅草消防署

〒111-0043 台東区駒形一丁目5番8号  
TEL: 03(3847)0119

浅草橋出張所

〒111-0053 台東区浅草橋三丁目10番5号  
TEL: 03(3863)0119

■発行/浅草防火防災協会  
浅草救急防災協会  
浅草防災安全会  
浅草防火管理研究会

■監修/浅草消防署

浅草消防署 検索



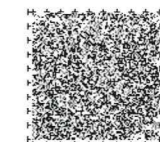
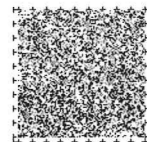
<http://www.tfd.metro.tokyo.jp/hp-asakusa/>

このリーフレットには、目の不自由な方などへ情報提供できるよう音声コードと音声コード認識のための切込みを入れています。

◆令和3年度東京消防庁防火標語

## もう一度 確認 安心 火の用心

作者:菅野 珠加さん(江戸川区在住)



# 秋冬は特に危険!? 住宅火災を防ごう!!

## ほんとにある電気ストーブの怖い話



夜、布団の足元から火が...

- ・布団のすぐそばに置いていると...
- ・スイッチを入れたまま寝ていると...



便利なロボット掃除機が...

- ・ロボット掃除機に押されて...

### 令和2年中 ストーブ火災の実態



### 電気ストーブ火災を防ぐポイント

- ◎燃えやすい物を近くには置かない
- ◎ストーブの上に洗濯物を干さない
- ◎使わないときは電源プラグをコンセントから抜く
- ◎電源プラグやコードが傷んでいたら使用しない
- ◎使用前に取扱説明書をよく読む



### 住宅用火災警報器を点検しましょう!

住宅用火災警報器設置の義務化<sup>(※)</sup>から16年が経過し、設置から10年以上となるものは、電子部品の劣化や電池切れにより、火災を感知しなくなることが懸念されます。

※新築住宅…平成16年から義務化 既存住宅…平成22年から義務化



住宅用火災警報器 交換のおすすめ

## 10年たったら、とりかえろ。



### 点検方法

警報器のボタンを押す、又はひもを引いて音を確認

<b>【正常な場合】</b> 「ピーピーピー」 「ピーピーピー火事です」 「正常です」	<b>【電池切れの場合】</b> 「ピッ… ピッ…」 <b>【故障の場合】</b> 「ピッピッピッ…」 「ピッピッピッ…」
--	---

※警報音はメーカーや製品により異なります

詳しくはこちら

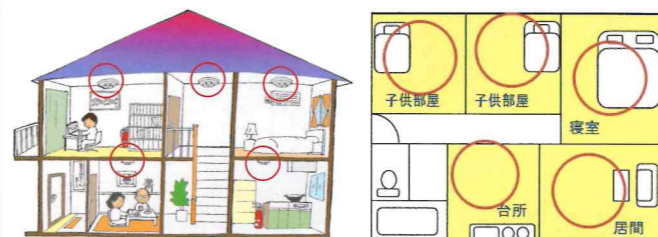
東京消防庁 住警器

検索



東京消防庁ホームページ

### きちんと設置できていますか?



各居室と階段、台所の天井または壁に設置が必要です。  
(浴室、トイレ、洗面所、納戸は含まれません。)

自動火災報知設備やスプリンクラー設備が設置されている部屋等は、設置の必要はありません。

YouTube

動画は  
こちらから



(You Tube 東京消防庁公式チャンネル)

