

かぐてんたいさく 家具転対策

家具類の転倒、落下移動防止対策

ポール式

ねじ止めすることなく、家具と天井の間に設置するタイプ

扉開放防止

ドアストッパーなどを取り付ける

収納方法

重いものを下にする

L型金具

壁の強度のあるところに取り付ける

ストッパー式

ポール式と併用すると効果が高い

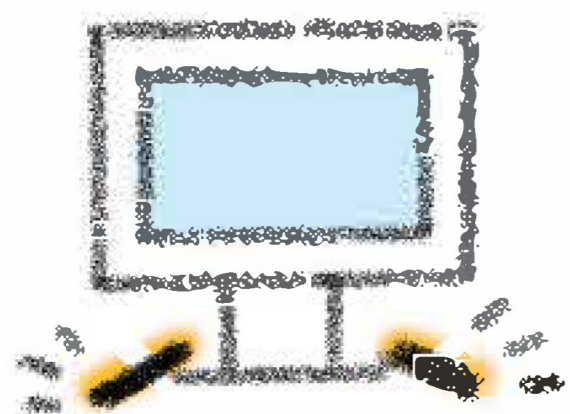
レイアウト

家具の大きさや置き方を工夫する

避難
障害

けが

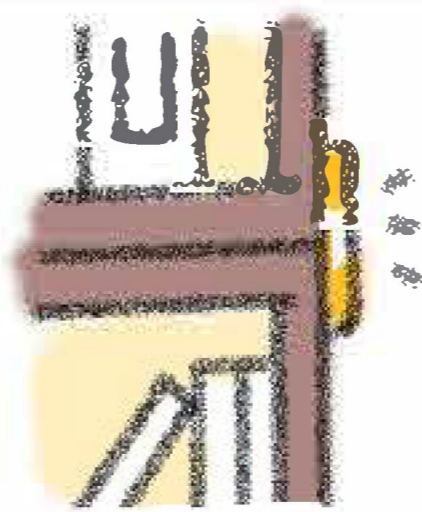
火災



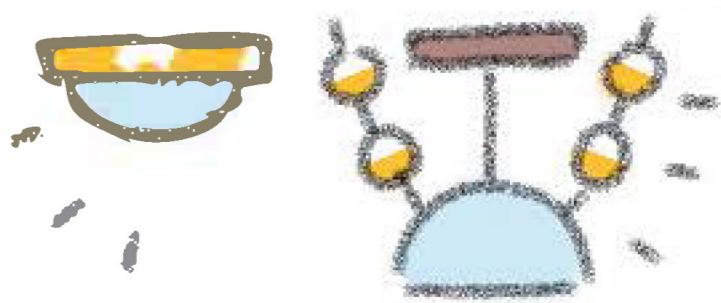
テレビやパソコンなどは、マット式やストラップ式器具で固定する



ガラスは飛散防止対策済みのガラスと交換するか飛散防止フィルムを貼る



二段重ねの家具は、平型金具などで上下を連結し、一体化させる



吊り下げ式照明器具は、直付照明器具に交換するか、数か所天井に固定する